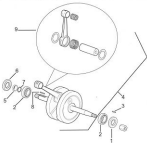
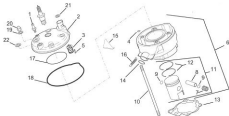


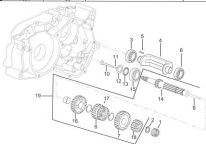
Ref.	Descrizione	Description	Part.	EM.	Country	Version	Code	T.g.
1	Carburatore (50/54-12)	50/54-12 carburetor	-	-	-	-	83 02 309	0,2
2	Vite TCCC M 5x30	M 5x30 screw	-	-	-	-	83 02 564	
3	Colletta aspirazione riscaldata	Manifold	-	-	-	-	83 06 802	0,3
4	Innasto per valvola a lamelle	Insert	-	-	-	-	83 06 242	0,2
5	Valvola a lamelle	Flap/valve wing	-	-	-	-	83 06 305	0,3
6	Parco lavio frizione	Hubber	-	-	-	-	83 06 303	
7	Tubo entrata olio (D.5,5x1,3 L=190)	O 5,5x1,3 L=190 oil inlet pipe	-	-	-	-	83 06 321	
8	Pinzetta per tubo pompa olio	Clamp	-	-	-	-	83 06 711	
9	Rullo O.5x11,8 ingr. cond. pompa	O.5x11,8 roller	-	-	-	-	83 06 689	0,8
10	Anello scoper per albero D.8	O.8 snap ring	-	-	-	-	83 01 687	0,5
11	Ingr. pompa acqua e olio condotto (2-22)	Oil-water pump driver gear	-	-	-	-	83 06 870	0,8
12	Rondella anello filo O.8,6x18	O.8,6x18 blue steel washer	-	-	-	-	83 06 277	
13	Perno per pompa olio	Oil pump pin	-	-	-	-	83 06 820	0,8
14	Anello di tenuta OR O. 10x1,2	O. 10x1,2 O-ring	-	-	-	-	83 02 682	
15	Vite TCCC M 5x16	M 5x16 screw	-	-	-	-	83 02 562	
16	Pompa olio	Oil pump	-	-	-	-	83 06 883	0,3
17	Connetto per regata filo con. pompa	Rubber	-	-	-	-	83 06 687	
18	Copertina pompa olio	Oil pump cover	-	-	-	-	83 06 848	
19	Vite TCCC M 5x35	M 5x35 screw	-	-	-	-	83 02 565	
20	Connetto per lubrifico	Rubber	-	-	-	-	83 06 688	
21	Tubo uscita olio D.2x5 L=190	O.2x5 L=190 oil outlet pipe	-	-	-	-	83 06 831	
22	Pinzetta per tubo entrata olio pompa	Clamp	-	-	-	-	83 06 242	



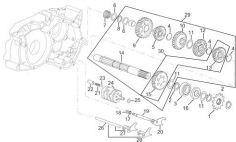
Tab.	Descrizione	Descrizione	Year	Ref.	Country	Versione	Code	P.g.
1	Paralelo Ø 17x26x6	Ø 17x26x6 of steel	-	-	-	-	80 00 180	0,3
2	Cuscinetto Ø 17x27x14	Ø 17x27x14 bearing	-	-	-	-	80 00 190	0,5
3	Chiavetta 3x3,7x10 per relativi magneti	3x3,7x10 key	-	-	-	-	80 00 507	-
4	Imballaggio con gabbie su spinotto	Crankshaft seal	-	-	-	-	80 00 311	0,5
5	O-ring, cusp. parallela tra Ø 16,8x24x4	Ø 16,8x24 of collar	-	-	-	-	80 00 288	-
6	Paralelo Ø 36x26x7	Ø 36x26x7 of steel	-	-	-	-	80 00 218	0,5
7	Anello di tenuta O-Ring Ø 12,5x1,5	Ø 12,5x1,5 O-ring	-	-	-	-	80 00 388	0,3
8	Chiavetta 4x4x10 per pignone motore	4x4x10 key	-	-	-	-	80 00 264	-
9	Bulla completa per imballaggio	Connecting rod complete	-	-	-	-	80 00 508	4



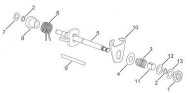
Nel	Descrizione	Description	Year	CM	Country	Version	Code	P.g.
1	Flaccordo per tubo angor	Union bolt	-	-	-	-	82 00 518	0,3
2	Testa cilind. acqua-pioggia	Cylinder head	-	-	-	-	82 00 519	0,3
3	Tapposetto	Washer	-	-	-	-	82 00 560	0,4
4	Anello di tenuta CR Ø 1,40x1,78	Ø 1,40x1,78 O-ring	-	-	-	-	82 00 564	0,3
5	Vite T02 M 4x10 a troncello dentellato	M 4x10 screw with washer	-	-	-	-	82 00 568	-
6	Cilindro ad acqua siphono Ø 40,3	Ø 40,3 cylinder piston assy	85-96	-	-	-	82 00 575	1,3
7	Cilindro in ghisa opzione Ø 40,3	Ø 40,3 cylinder piston assy	97	-	-	-	82 00 780	1,3
8	Castore Ø 10x15x15	Ø 10x15x15 roller bearing	-	-	-	-	82 00 788	1,3
9	Spinnolo Ø 10x04,5	Ø 10x04,5 piston pin	-	-	-	-	82 00 808	1,3
10	Anello di tenuta siphono Ø 13	Ø 13 stop ring	-	-	-	-	82 00 519	-
11	Pistone M 7x118	M 7x118 stud/bolt	-	-	-	-	82 00 562	-
12	Pistone completo Ø 40,3 v02 sep.	Complete piston Ø 40,3	85-96	-	-	-	82 00 558	1,3
13	Pistone completo Ø 40,3 v03 sep.	Complete piston Ø 40,3	97	-	-	-	82 00 713	1,3
14	Pistone completo magg. Ø 40,3	Complete piston Ø 40,3	97	-	-	-	82 00 784	1,3
15	Pistone completo magg. Ø 40,3	Complete piston Ø 40,3	97	-	-	-	82 00 788	1,3
16	Pistone completo magg. Ø 40,3	Complete piston Ø 40,3	97	-	-	-	82 00 789	1,3
17	Serie segmenti Ø 40,3x1,3 40	Ø 40,3x1,3 piston ring set	-	-	-	-	82 00 704	-
18	Serie segmenti magg. Ø 40,3x1,3	Ø 40,3x1,3 piston ring set	97	-	-	-	82 00 757	-
19	Serie segmenti magg. Ø 40,3x1,3	Ø 40,3x1,3 piston ring set	97	-	-	-	82 00 758	-
20	Serie segmenti magg. Ø 40,3x1,3	Ø 40,3x1,3 piston ring set	97	-	-	-	82 00 759	-
21	Scambiatore (base cilindro)	Gasket cylinder	-	-	-	-	82 00 592	1,3
22	Anello CR Ø 38,2x0,62	Ø 38,2x0,62 O-ring	-	-	-	-	82 00 588	0,3
23	Plastina ancor. molle per tubo scarico	Holder	-	-	-	-	82 00 882	-
24	Molle per ancoraggio tubo scarico	Spring	-	-	-	-	82 00 830	-
25	Anello di tenuta CR Ø 64,5x1,78	Ø 64,5x1,78 O-ring	-	-	-	-	82 00 285	-
26	Anello CR Ø 104,25x0,80	Ø 104,25x0,80 O-ring	-	-	-	-	82 00 280	3,3
27	Rondella bruciata Ø 7,6x14x1,6	Ø 7,6x14x1,6 blue steel washer	-	-	-	-	82 00 721	-
28	Disto autoalito. zinc M 7x1	M 7x1 self-locking nut	-	-	-	-	82 00 421	-
29	Scambiatore vite scarico olio Ø 6x14	Ø 6x14 screw gasket	-	-	-	-	82 00 789	-
30	Guarn. vite scarico acqua Ø 14,1x03x1	Ø 14,1x03x1 gasket	-	-	-	-	82 00 980	-



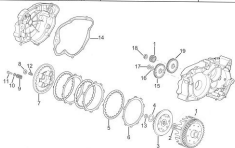
Ref.	Descrizione	Description	Year	LM	Country	Version	Code	Tg.
1	Astuccio a sfera DB 14/13	Needle bearing	-	-	-	-	82 00 281	3,5
2	Anello scappi per albero Ø 14	Ø 14 snap ring	-	-	-	-	85 01 478	-
3	Cuscinetto Ø 15xØx11	Ø 15xØx11 bearing	-	-	-	-	85 02 024	3,5
4	Controtreno	Countershaft	-	-	-	-	82 04 331	3,5
5	Cilindrata (kaka) per ingg. centrali	Kakati tip	-	-	-	-	82 00 263	-
6	Cuscinetto Ø 11xØx12	Ø 11xØx12 bearing	-	-	-	-	85 10 009	3,5
7	Ingg. 54 vel. su primario Z=26	5th pinion gear	-	-	-	-	82 00 518	3,5
8	Ingg. 24-44 vel. su primario Z=19-32	3rd-4th pinion gear	-	-	-	-	82 00 808	3,5
9	Asse Motore Ø 5x115,8	Ø 5x115,8 push rod	-	-	-	-	82 00 047	-
10	Asse spingitubo motore-cilindrata Ø 13	Push rod	-	-	-	-	85 02 806	3,5
11	Sfera 3/16"	3/16" ball	-	-	-	-	82 02 052	-
12	Pendola acciaio 16xØ 17,2xØ8	Ø 17,2xØ8 blue steel washer	-	-	-	-	85 02 408	-
13	Molla a disco raggopinta fissurata	Central spring washer	-	-	-	-	82 00 289	3,5
14	Albero primario cambio-ruote	Acle main	-	-	-	-	82 00 804	3,5
15	Cuscinetto Ø 17xØx12	Ø 17xØx12 bearing	-	-	-	-	85 02 026	3,5
16	Ingg. 24 vel. su primario Z=24	2th pinion gear	-	-	-	-	82 00 809	3,5
17	Anello scappi per albero Ø 18	Ø 18 snap ring	-	-	-	-	85 01 471	-
18	Ingg. 28 vel. su primario Z=18	3rd pinion gear	-	-	-	-	82 00 807	3,5
19	Albero primario completo 6 vel.	Acle main gear	-	-	-	-	82 00 802	3,5
20	Cambio completo 6 vel.	Gear box assy	-	-	-	-	82 00 824	-



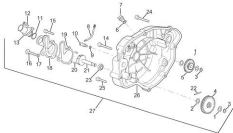
Ref.	Descrizione	Description	Year	I.M.	Country	Version	Code	I.g.
1	Pignone finale Z=12	Spur gear # 12	-	-	-	-	82-08-087	2,1
2	Anello coegee per albero Ø 28	O.28 snap ring	-	-	-	-	85-01-477	-
3	Cuscinetto Ø 28x47x14	O.28x47x14 bearing	-	-	-	-	82-08-120	2,2
4	Anello coegee per albero Ø 28	O.28 snap ring	-	-	-	-	85-07-886	-
5	Ing. 58 vel. su secondario Z=28	5th wheel gear	-	-	-	-	82-08-910	2,3
6	Rondella acciaio 6x Ø 14,5x17	O 14,5x17 blue steel washer	-	-	-	-	82-08-034	-
7	Ricettola a rulli DB 14/12	Roller bearing	-	-	-	-	82-08-281	2,3
8	Anello coegee per albero Ø 14	O. 14 snap ring	-	-	-	-	85-01-476	-
9	Ing. 18 vel. su secondario Z=36	1st wheel gear	-	-	-	-	82-08-911	2,3
10	Ing. 24 vel. su secondario Z=28	2nd wheel gear	-	-	-	-	82-08-912	2,3
11	Rondella acciaio 6x Ø 20,45x28	O.20,45x28 blue steel washer	-	-	-	-	82-08-081	-
12	Ing. 44 vel. su secondario Z=37	4th wheel gear	-	-	-	-	82-08-914	2,5
13	Ing. 58 vel. su secondario Z=26	6th wheel gear	88	-	B	-	82-08-916	2,8
14	Ing. 64 vel. su secondario Z=24	6th wheel gear	86-87	-	-	-	82-08-918	2,5
14	Albero secondario cambio nudo	Axle drive	-	-	-	-	82-08-800	2,8
15	Ing. 24 vel. su secondario Z=30	2nd wheel gear	85	-	B	-	82-08-912	2,5
16	Ing. 28 vel. su secondario Z=30	2nd wheel gear	86-87	-	-	-	82-08-912	2,8
16	Forcella Ø 26x26x7 s/paragoni	O.26x26x7 oil seal	-	-	-	-	82-08-826	-
17	Rondella Ø 7 dondellata interna	O.7 washer	-	-	-	-	85-02-476	-
18	Colla M T&S	M T&S glue	-	-	-	-	85-02-914	-
18	Perno guida forchetta Ø 7,6x70	O.7,6x70 pin	-	-	-	-	82-08-288	2,8
20	Forchetta comando cambio interno	Sliding fork with pin	-	-	-	-	82-08-881	2,5
21	Molla per sfere sgrainate	Spring	-	-	-	-	82-08-281	-
22	Buca particolare sgrainata	Pin retainer	-	-	-	-	82-08-330	-
23	Sfera Ø 8 steel	O.8 ball	-	-	-	-	82-08-285	-
24	Evansobonico	Shift cam	-	-	-	-	82-08-588	2,1
25	Rondella acciaio 6x Ø 15x18	O.15x18 blue steel washer	-	-	-	-	82-08-289	-
26	Perno guida forchetta crassetto	Pin	-	-	-	-	82-08-910	2,1
27	Forchetta comando cambio esterno	Sliding fork with pin	-	-	-	-	82-08-590	2,5
28	Forchetta comando cambio interno	Sliding fork with pin	-	-	-	-	82-08-880	2,8
29	Albero secondario completo 6 vel.	Axle drive assembly	-	-	-	-	82-08-820	2,8
30	Ing. 28 - 64 vel.	2nd - 6th gear	85	-	-	A	82-08-700	-
31	Cambio completo 6 vel.	Gear box assembly	-	-	-	-	82-08-824	-



Ref.	Descrizione	Description	Year	Lit.	Country	Version	Code	T.p.
1	Forcella Ø 10x10x7	Ø 10x10x7 oil seal	-	-	-	-	85-08 115	3,3
2	Anello keepers per albero Ø 18 mm.	Ø 18-steel ring	-	-	-	-	83-08 288	
3	Molla elicoidale forchetta selettore	Spring	95	-	-	-	85-08 293	3,5
	Molla elicoidale forchetta selettore	Spring	86-87	-	-	-	83-08 231	3,5
4	Forcella lamiera Ø 18,75x10x7,5	Ø 18,75x10x7,5 washer	-	-	-	-	85-08 580	
5	Albero selettore	Selector shaft	-	-	-	-	83-08 000	3,5
6	Molla elicoidale leva comando cambio	Spring	-	-	-	-	85-08 286	3,5
7	Forcella acciaio blu Ø 10x15	Ø 10x15-blue steel washer	-	-	-	-	83-08 289	
8	Bussola-guida molla selezione	Bush	-	-	-	-	83-08 232	
9	Penna per ing. conduttore-contagiri	Axis drive gear	-	-	-	-	83-08 299	3,5
10	Forchetta selettore con penna	Selector fork with pin	-	-	-	-	85-01 872	3,5
11	Distanziale Ø 12,4x14,4x11	Ø 12,4x14,4x11 spacer	-	-	-	-	85-08 446	
12	Forcella acciaio blu Ø 12,5x22	Ø 12,5x22 blue steel washer	-	-	-	-	83-08 244	
13	Forcella acciaio blu Ø 10x17	Ø 10x17 blue steel washer	-	-	-	-	83-08 270	

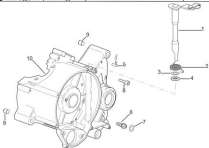


Ref.	Descrizione	Description	Year	Lit.	Country	Versione	Code	P.g.
1	Coppia frizione Z=55/71 separastripi	Driven gear set	-	-	-	-	82 98 370	0,8
2	Districatore vallo lamé. Frizione D.13-30x2	D. 13x30x2 spacer	-	-	-	-	82 98 367	-
3	Tamburo frizione in alluminio	Clutch drum	-	-	-	-	82 98 290	0,8
4	Plat. D. 12 (frizione) dista tamburo-frizione	D. 12 washer	-	-	-	-	82 98 271	-
5	Disco frizione condotta	Clutch disk	-	-	-	-	82 98 247	0,8
6	Disco frizione conduttore	Clutch disk	-	-	-	-	82 98 360	0,8
7	Spingidisco frizione	Plate pressure	-	-	-	-	82 98 248	0,8
8	Dado M 14x1,25 Hx7	M 14x1,25 Hx7 nut	-	-	-	-	82 98 482	-
9	Molla frizione	Spring	-	-	-	-	82 98 298	0,4
10	Forcella lamiera D.5x15x2	D.5x15x2 washer	-	-	-	-	82 98 272	-
11	Vite TCB M 5x25	M 5x25 screw	-	-	-	-	82 98 275	-
12	Vite regolata frizione M 14x1,25	M 14x1,25 screw	-	-	-	-	82 98 280	-
13	Dado M 12x1,25 Hx7	M 12x1,25 Hx7 nut	-	-	-	-	82 98 285	-
14	Guarnizione-coperchio lato frizione	Gasket	-	-	-	-	82 98 287	0,4
15	Ingr. conduttore controbilanc. Z=34	Countershaft-driven gear	-	-	-	-	82 98 293	0,8
16	Forcella acciaio 6x-5-12,5x22	D. 12,5x22 blue steel washer	-	-	-	-	82 98 344	-
17	Dado M 12x1 Hx8	M 12x1 Hx8 nut	-	-	-	-	82 98 286	-
18	Dado fanghero M 12x1,25	M 12x1,25 flanged nut	-	-	-	-	82 98 343	-
19	Ingr. conduttore controbilanc. Z=34	Countershaft-driving gear	-	-	-	-	82 98 306	0,8

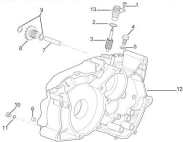


Ref.	Descrizione	Description	Year	Lib.	Country	Revision	Code	T. g.
1	Rondella acciaio 6x D 8,2x15x1	D 8,2x15x1 blue steel washer	-	-	-	-	82 00 240	
2	Rondella acciaio 6x D 8,4x15	D 8,4x15 blue steel washer	-	-	-	-	82 00 277	
3	Anello -cavigli per albero D 8	D 8 snap ring	-	-	-	-	82 01 487	0,8
4	Ing. -doppio invernata Z-11-24	11to gear	-	-	-	-	82 00 507	0,5
5	Ing. -pompa acqua cambillo Z-30	Water pump-driven gear	-	-	-	-	82 00 328	0,4
6	Anello di tenuta OR D 10,37x9,6x1	O 10,37x9,6x1 O-ring	-	-	-	-	82 00 900	
7	Taglia alimentazione olio	Plug	-	-	-	-	82 00 268	
8	Tubo-der. cavit. a dode	Drainage pipe	-	-	-	-	82 00 204	
9	Guarnizione vite scatto vite D 8x11	D 8x11 screw gasket	-	-	-	-	82 00 750	
10	Punta registro file comando pompa olio	Holder	-	-	-	-	82 00 226	
11	Anello di tenuta OR D 11,6x14	O 11,6x14 O-ring	-	-	-	-	82 00 292	0,2
12	Vite TCDE M 6x12	M 6x12 screw	-	-	-	-	82 00 200	
13	Mancinetto entrata acqua su corpo pompa	Coupling sleeve	-	-	-	-	82 00 329	0,2
14	Vite TCDE M 6x25	M 6x25 screw	-	-	-	-	82 00 508	
15	Vite TCDE M 6x55	M 6x55 screw	-	-	-	-	82 00 571	
16	Vite TCB M 6x25	M 6x25 screw	-	-	-	-	82 00 249	
17	Guarnizione vite livello olio D 8x12	D 8x12 oil level screw gasket	-	-	-	-	82 00 758	
18	Corpo pompa acqua vern. grigio met.	Housing cover	-	-	-	-	82 00 698	0,3
19	Guarnizione corpo pompa acqua	Gasket	-	-	-	-	82 00 304	0,3
20	Roller elemento corpo pompa	Roller	-	-	-	-	82 00 308	
21	Pinna pompa acqua s'ingran.	Water take-pin	-	-	-	-	82 00 305	0,5
22	Roller D 8x17,8 ing. cand. pompa	O 8x17,8 roller	-	-	-	-	82 00 688	0,5
23	Platello D 10x18x8	O 10x18x8 oil seal	-	-	-	-	82 00 177	0,5
24	Vite TCDE M 6x20	M 6x20 screw	-	-	-	-	82 01 588	
25	Vite TCB M 6x15x10x10	M 6x15x10x10 screw	-	-	-	-	82 00 505	
26	Coperchio frizione opzione grigio met.	Clutch-cover with pin	-	-	-	-	82 00 718	0,8
27	Coperchio frizione completo	Clutch cover	-	-	-	-	82 00 647	

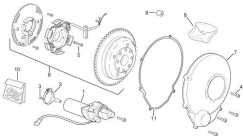




Ref.	Descrizione	Description	Year	Lit.	Country	Revision	Code	T.p.
1	Lever frizione completa	Clutch lever	-	-	-	-	82 98 287	0,1
2	Molla richiamo leva frizione	Spring	-	-	-	-	82 98 290	0,1
3	Fondella acciaio Ø 11x10x1,5	Ø 11x10x1,5 blue steel washer	-	-	-	-	82 98 278	-
4	Forcella Ø 10x14x3	Ø 10x14x3 oil seal	-	-	-	-	82 98 179	0,3
5	Passacavo per sfascio-olio	Oil breather filter	-	-	-	-	82 98 340	-
6	Interruttore spia folla equipazione	Neutral pilot light with gasket	98	-	-	-	82 98 429	0,2
6	Interruttore spia folla equipazione	Neutral pilot light with gasket	98-07	-	-	-	82 98 296	0,2
7	Guarnizione per spia folla Ø 8,5x10x1	Ø 8,5x10x1 gasket	-	-	-	-	82 98 280	-
8	Vite TCCB M4x40	M4x40 screw	-	-	-	-	82 98 276	-
9	Giunto albero motore Ø 11,5x12	Ø 11,5x12 2 grade screw	-	-	-	-	82 98 292	-
10	Doppio Carter	Crank-case set	-	-	-	-	82 98 600	4,8



Ref.	Description	Description	Year	AM	Country	Version	Code	T.p.
1	Vite TOCE M 6x12	M 6x12 screw	-	-	-	-	82-08 282	
2	Anello di tenuta OR D.11,6x14	D.11,6x14 O-ring	-	-	-	-	82-08 282	0,2
3	Ingr. condotto contaghi	Driver gear	-	-	-	-	82-08 281	0,2
4	Vite TE M 12x1,25 avvitato scort.	M 12x1,25 screw	-	-	-	-	82-02 589	
5	Guarnizione vite avvitato scortecce	Gasket	-	-	-	-	82-02 787	
6	Cassa albero D.8,81x7,8	D.8,81x7,8 pul. roller	-	-	-	-	82-08 300	
7	Perno per ingr. conduttore contaghi	Shaft driver gear	-	-	-	-	82-08 299	0,2
8	Ingr. conduttore contaghi	Driver gear	-	-	-	-	82-08 282	0,2
9	Rondella acciaio file D.8,4x10	D.8,4x10 lock steel washer	-	-	-	-	82-08 277	
10	Vite TE M 6x10 scorta olio	M 6x10 screw	-	-	-	-	82-02 589	
11	Guarnizione vite scarico olio D.8x14	D.8x14 screw gasket	-	-	-	-	82-02 789	
12	Coppia carter	Crank-case set	-	-	-	-	82-08 823	4,5
13	Flangia uscita contaghi	Tachometer gear housing	-	-	-	-	82-08 240	0,2



Ref.	Descrizione	Description	Year	Lib.	Country	Version	Code	T.p.
1	Motore	Starter	-	-	-	-	82-08 267	
2	Fascetta supporto motore	Starter support clamp	-	-	-	-	82-08 241	
3	Vite TOCE M 8x12	M 8x12 screw	-	-	-	-	82-08 274	
4	Vite TOCE M 8x20	M 8x20 screw	-	-	-	-	85-08 211	
5	Vite TOCE M 4x10	M 4x10 screw	-	-	-	-	82-08 710	
6	Volano magnetico Ducati	Ducati flywheel magnet	-	-	-	-	82-08 620	0,4
7	Copertina volano vern. grigio	Fly wheel grey pointed cover	-	-	-	-	82-08 315	0,1
8	Giada M 10x1,25 CH-15	M 10x1,25 CH-15 nut	-	-	-	-	85-08 891	
9	Sette guarnizioni in butilo	Gasket set	-	-	-	-	82-08 305	
10	Sette pastiglie	Oil seal set	-	-	-	-	82-08 304	
11	Guarnizione copertina volano	Flywheel cover gasket	-	-	-	-	82-08 293	